

# HELSINGIN KUMI Oy



ECORUB-TALLIKUMILAATAT





# EcoRub -tallikumilaatat

EcoRub on kehittänyt valikoiman korkealaatuisia tallikumilaattoja kierrätetyistä autonrenkaista. Niille, jotka arvostavat kiertotalousvalintoja ja haluavat parantaa hevostensa hyvinvointia. EcoRub -tallikumilaatat lisäävät eläinten hyvinvointia talliympäristön kaikissa tiloissa.

EcoRubin valikoima sisältää tallituotteita sekä sisä- että ulkotiloihin, ja se on suunniteltu eläimiä, ympäristöä ja ihmisiä ajatellen.

EcoRub -tallikumilaatoissa yhdistyvät seuraavat ominaisuudet:

- Pehmeä ja mukava
- Kuiviketta säästävä
- Iskuja vaimentava
- Liukastumisia ehkäisevä
- Estää hevosten loukkaantumisia
- Mukautettavissa, eli voidaan räätälöidä tarpeesi mukaan
- Ääntä vaimentava
- Jakaa painoa tasaisesti ja suojaa lattian pintaa
- Kierrätysmateriaali
- Alhaiset käyttö- ja ylläpitokustannukset
- EcoRub -laattoihin perustuva järjestelmä

Iskua vaimentavien ominaisuuksiensa lisäksi EcoRub -tallikumilaatat voivat korvata kulutusmateriaalien, kuten talliympäristön kuivikkeiden tarvetta tai vähentää sitä.



# KARSINAN LATTIAN KUMILAATAT

EcoRub-tallikumilaatat sopivat kaikille hevosille. Kumilaattojen ansiosta hevostesi olo tallissa paranee ja nivelten kuormitus vähenee. Talli on helpompi puhdistaa ja myös pitää puhtaana, mikä säästää sekä aikaa että vaivaa. Laatat muodostavat yhtenäisen, pehmeän alustan, jolla voidaan seistä ja maata.

Asennettaessa laatat asetetaan karsinaan reunasta reunaan vasten karsinan kaikkia seiniä.

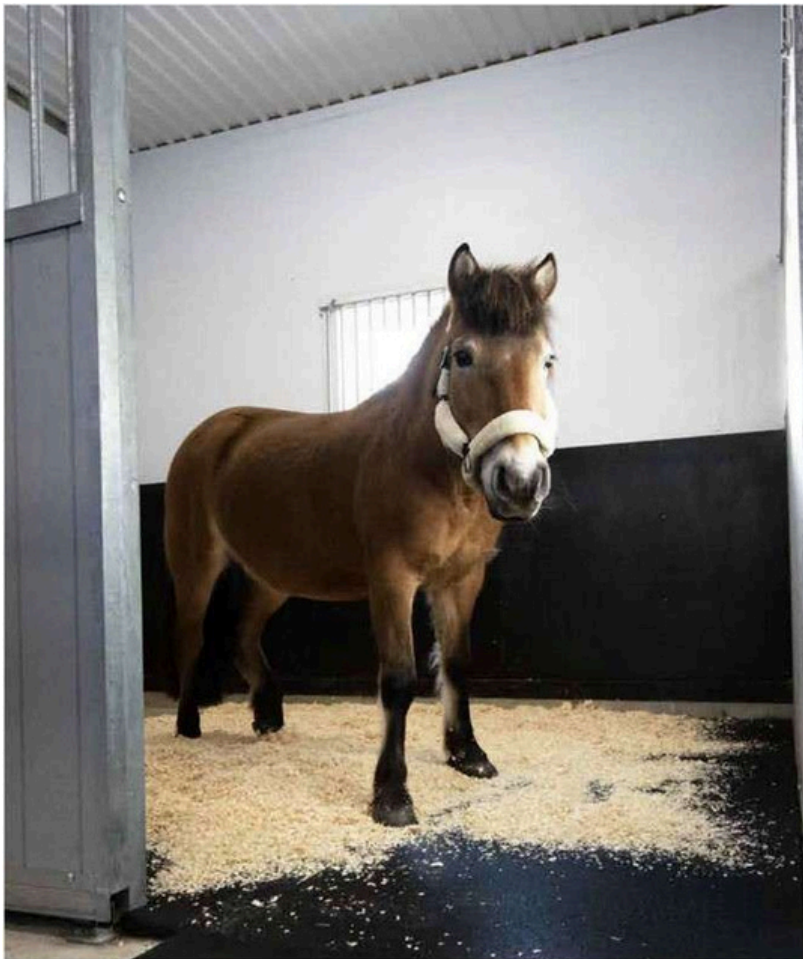
Ne ovat sitten helppo leikata karsinan todellisen koon mukaiseksi. Laattoja käytetään yhdessä kuivikkeiden kanssa imemään ulosteesta ja virtsasta peräisin olevaa kosteutta, jotta siivous on nopeaa ja helppoa. EcoRub -laattojen päällä käytettävän kuivikkeen määrä riippuu kyseisessä karsinassa olevasta eläimestä.

EcoRub suosittelee, että karsinan lattia pohjustetaan asennuksen yhteydessä Stalosan F -kuivadesinfiointijauheella, tai vastaavalla.

Tallilaattaa on saatavana eri paksuuksina, lattialle halutun pehmustuksen mukaan. Laatta on saatavana kahtena eri mallina – toisessa on sileämpi pinta ja toisessa ristikuviointi. Lisäksi laattoja on saatavana eri väreissä.

EcoRub 40 mm tallikumilaatta on pehmeämpi laatta, jossa on lisävaimennus ja tasainen pinta. Huolto:

Laatat on syytä pestä 2–3 kertaa vuodessa, jotta ne pysyvät hygieenisinä ja kestävät pitkään.



Sigtunabygden Ryttaföreningenin (ratsastusyhdistys Ruotsissa) Anna Edin on käyttänyt EcoRubin tallilaattoja noin kahden kuukauden ajan:

EcoRubin kumilaattoja on käytetty kahdessa tallikarsinassa ja ulkokarsinassa. Tallissa on ollut mahdollista vähentää kuivikkeiden käyttöä 2 paalilla lastuja ja 3 säkillä pellettejä kuukaudessa per hevonen\*

Näillä hevosilla on aiemmin ollut ongelmia turkin kunnossa alustan takia. EcoRub -kumilaattojen asennuksen jälkeen ongelma on täysin poistunut. Ulkokarsinoissa on havaittu, että hevoset ovat nyt makuuasennossa enemmän kuin ennen EcoRub -laattojen asentamista.

\* Noin 45 €/hevonen/kuukausi (EcoRubin huomautus)

# TALLIN KÄYTÄVÄT

EcoRub -laattoja asennetaan tallin käytäville ja vastaaville pinnoille, jotta saadaan pehmeä, ääntä ja tärinää vaimentava lattia.

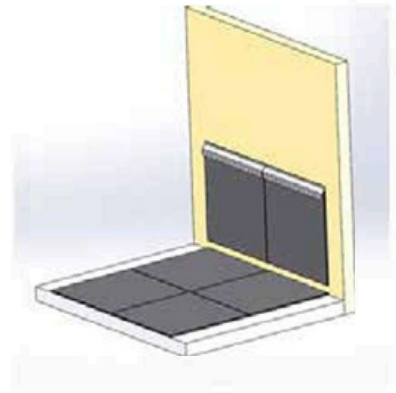
Laatat asennetaan reunasta reunaan, ja ne voivat olla joko irrallisia tai kiinnitettyjä suurempaan yhtenäiseen lattianpäällysteeseen, mikä estää laattojen liikkumisen joka tilanteessa.

EcoRub -laattoja voidaan myös räätälöidä laattaan upotetuilla kuvioilla, numeroilla, logoilla tai vastaavilla, kun tilausmäärä on riittävän suuri.



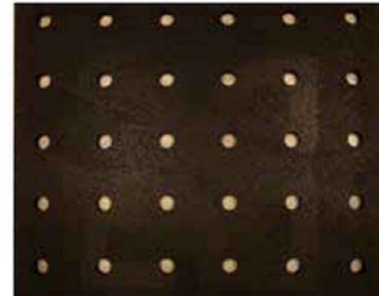
# SEINÄPINNAT

EcoRub-tallilaattaa voidaan käyttää myös pystyasennukseen. Laatat kiinnitetään seiniin, jotta ne tarjoavat suojaavan ja pehmeän pinnan hevosellesi karsinassa tai muualla tallitilassa. Laatta asennetaan joko suoraan seinää vasten tai koolaukseen, jotta saavutetaan paremmin ääntä vaimentava vaikutus.



# ULKOTILAT

EcoRub-laatat soveltuvat sekä sisä- että ulkotiloihin ympäri vuoden. Ne toimivat käytävillä, pihamailla ja muilla pinnoilla, joilla laatan iskua vaimentavat ominaisuudet ovat hyödyllisiä sekä hevoselle että ympäristölle.



# RUOKINTAPAIKAT

EcoRub Perforated -laattaa suositellaan laitumille ja/tai kuormitettaville pinnoille muualla. Matto mahdollistaa pintaveden paremman läpäisyn ja jakaa samalla kuormitusta/painetta alla olevalle maaperälle. Tämä tarkoittaa, että maaperään aiheutuu vähemmän vaurioita ja vettä kertyy samaan kohtaan vähemmän. Tämä puolestaan tarkoittaa, että mutaa on vähemmän ja hevosten oleskeluympäristö on viihtyisämpi.

EcoRub Perforated -laattaa suositellaan ruokinta- ja juottopaikkojen ympärille, sillä ne ovat erittäin alttiina kulutukselle laitumilla. Ne sopivat myös laidunten niille osille, joilla on suurin kulutus, kuten sisään- ja uloskäyntiportteihin, sekä kulkureiteille tai pinnoille, joissa on suurempi maaperän kosteus.

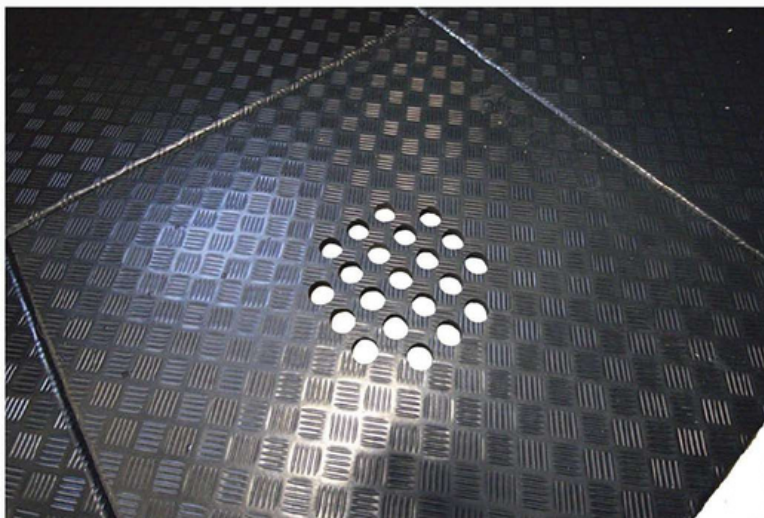


# SUIHKUTILAT

Enemmän kulumisherkillä pinnoilla EcoRub -laattojen pintaa voidaan vahvistaa nitrilikerroksella, jotta veden valuminen voidaan ohjata suoraan viemäriin.

Nitriili kestää öljyä ja on helppo puhdistaa, minkä ansiosta se soveltuu sekä suihkutiloihin että muihin kovemmallä käytöllä oleviin paikkoihin. Jotta veden hallinta olisi mahdollisimman tehokasta, laatat kiinnitetään toisiinsa ja saumat tiivistetään.

Suihkutilan täydentämiseksi ja veden valumisen hallitsemiseksi laattoihin voidaan tehdä reikiä, jotka vastaavat olemassa olevia viemäreitä. Näin saat räätälöidyn ratkaisun kuhunkin paikkaan ja olosuhteeseen.



# Tallikumilaatta

## KÄYTTÖALUE:

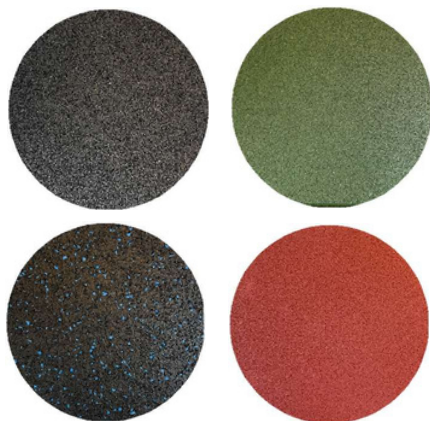
EcoRub -valikoima kattaa kumilaatat sekä sisä- että ulkotiloihin. Valmistettu Ruotsissa 100-prosenttisesti kierrätetystä kumista.

EcoRub -kumilaatoissa yhdistyvät seuraavat ominaisuudet:

- Pehmeä ja mukava
- Vaimentavat ominaisuudet
- Liukastumisia ehkäisevä
- Estää hevosten loukkaantumisia
- Mukautettavissa, eli voidaan räätälöidä tarpeesi mukaan
- Ääntä vaimentava
- Jakavat painoa tasaisesti ja suojaavat lattian pintaa
- Alhaiset käyttö- ja ylläpitokustannukset
- Vähentää kulutusmateriaalien, kuten talliympäristön kuivikkeiden tarvetta



## VÄRIT:



Huom! Musta väri  
perusvalikoimassa, muissa  
minimitilaus noin 600m<sup>2</sup>.



Kuvioitu pohjapuoli

## MATERIAALIN KOOSTUMUS:


ELT-granulaatit + sidos.

## MITAT:

Toleranssi:

Koko ja tuoteno.:	1000 x 1000 mm 4801002	± 2%
Paksuus:	20 mm	± 5%
Paino:	20 mm - 18,4 kg	± 5%

## OMINAISUUDET:

TIHEYS:	920 kg/m <sup>3</sup> ± 5%
KITKA:	DS; kuivassa tilassa ≥0,30 standardin EN13893 mukaisesti Keskiarvo 0,9 sekä pituus- että poikittaissuunnassa
PALONKESTO:	Efl, standardin EN ISO 11925-2:2020 mukaisesti
ASKELÄÄNITASO:	64 dB (paksuus 20 mm) standardien ISO 16283-2 ja SS-ISO 717 mukaisesti
LÄMPÖTILA-ALUE	-30 - +50 °C. Tuote on tarkoitettu normaaleihin ympäristöolosuhteisiin.
VÄRI:	Musta / Musta sinisillä täplillä / Punainen / Vihreä
SÄÄNKESTO:	Kyllä
VALMISTUSMAA:	Ruotsi
MUUT TIEDOT:	VOC- ja SVHC-testiraportit ovat saatavilla pyynnöstä
	CE-merkitty standardin SS-EN 14041:2005 mukaisesti Suoritusasoilmoitus (DoP) saatavilla pyynnöstä

EcoRub AB on vihreän teknologian yritys, joka valmistaa kierrätettyjä kumimateriaaleja, jotka tukevat kiertotaloutta ja auttavat käyttäjiä pienentämään hiilijalanjälkeään.

# Tallikumilaatta, pehmeä

## KÄYTTÖALUE:

EcoRub -valikoima kattaa kumilaatat sekä sisä- että ulkotiloihin. Valmistettu Ruotsissa 100-prosenttisesti kierrätetystä kumista.

EcoRub -kumilaatoissa yhdistyvät seuraavat ominaisuudet:

- Pehmeä ja mukava
- Vaimentavat ominaisuudet
- Liukastumisia ehkäisevä
- Estää hevosten loukkaantumisia
- Mukauttavissa, eli voidaan räätälöidä tarpeesi mukaan
- Ääntä vaimentava
- Jakavat painoa tasaisesti ja suojaavat lattian pintaa
- Alhaiset käyttö- ja ylläpitokustannukset
- Vähentää kulutusmateriaalien, kuten talliympäristön kuivikkeiden tarvetta



## VÄRIT:



Musta



Musta sinisillä täplillä  
(min.tilaus 600m<sup>2</sup>)



Pehmeä iskua vaimentava rakenne

## MATERIAALIN KOOSTUMUS:


ELT-granulaatit + sidos.

## MITAT:

Toleranssi:

Koko ja tuoteno.:	1000 x 1000 mm 4801004	± 2%
Paksuus:	40 mm	± 5%
Paino:	40 mm – 25,8 kg	± 5%

## OMINAISUUDET:

TIHEYS:	920 kg/m <sup>3</sup> ± 5%
KITKA:	DS; kuivassa tilassa ≥0,30 standardin EN13893 mukaisesti Keskiarvo 0,9 sekä pituus- että poikittaissuunnassa
PALONKESTO:	Efl, standardin EN ISO 11925-2:2020 mukaisesti
ASKELÄÄNITASO:	64 dB (paksuus 20 mm) standardien ISO 16283-2 ja SS-ISO 717 mukaisesti
LÄMPÖTILA-ALUE:	-30 – +50 °C. Tuote on tarkoitettu normaaleihin ympäristöolosuhteisiin.
VÄRI:	Musta / Musta sinisillä täplillä
SÄÄNKESTO:	Kyllä
VALMISTUSMAA:	Ruotsi
MUUT TIEDOT:	VOC- ja SVHC-testiraportit ovat saatavilla pyynnöstä
	CE-merkitty standardin SS-EN 14041:2005 mukaisesti Suoritustasoilmoitus (DoP) saatavilla pyynnöstä

EcoRub AB on vihreän teknologian yritys, joka valmistaa kierrätettyjä kumimateriaaleja, jotka tukevat kiertotaloutta ja auttavat käyttäjiä pienentämään hiilijalanjälkeään.



**HELSINGIN KUMI OY**

HELSINGIN KUMI OY  
Hankasuontie 11b  
00390 HELSINKI

+358 9 6844 620  
[myynti@helsinginkumi.fi](mailto:myynti@helsinginkumi.fi)  
[www.helsinginkumi.fi](http://www.helsinginkumi.fi)